

# Chi phí để mở sưởi điện của quý vị là bao nhiêu?

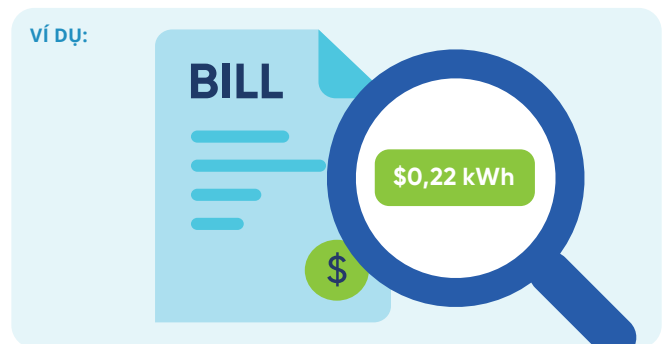
## Sốc vì hóa đơn. Tính toán chi phí sưởi mỗi giờ chỉ trong ba bước.

Giá cho mức sử dụng khác nhau tùy theo hợp đồng năng lượng với nhà cung cấp của quý vị. Hướng dẫn này tính toán chi phí sử dụng sưởi của quý vị và không bao gồm lệ phí cung cấp hàng ngày, đây là lệ phí cố định mỗi ngày để cung cấp điện cho nhà quý vị.

### Bước 1. Tìm giá

Tìm mức sử dụng 'Anytime (Mọi lúc)' hoặc 'Single Rate (Giá Đơn)' của quý vị. Nếu giá dựa vào thời gian quý vị sử dụng điện, thay vào đó quý vị có thể có giá 'Peak (Giờ Cao điểm)' và 'Off-Peak (Ngoài giờ Cao điểm)'. Nếu có giá 'Peak (Giờ Cao điểm)' và 'Off-Peak (Ngoài giờ Cao điểm)', sử dụng giá phù hợp với thời gian quý vị thường sử dụng sưởi cho nhà mình. Giá cho mức sử dụng được tính bằng xu (cent).

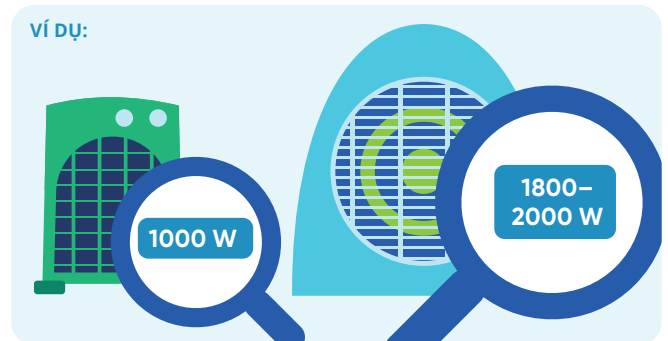
**Ví dụ:** trên hóa đơn này, mức giá sử dụng là 22 xu mỗi kilowatt giờ.



### Bước 2. Tìm mức tiêu thụ năng lượng cho sưởi của quý vị

Tìm nhãn dán trên sưởi của quý vị có chi tiết mức tiêu thụ năng lượng và mã sản phẩm. Tìm số Watt (W) của sưởi. Chia số Watt (W) cho 1.000 để có được số kilowatt (kW).

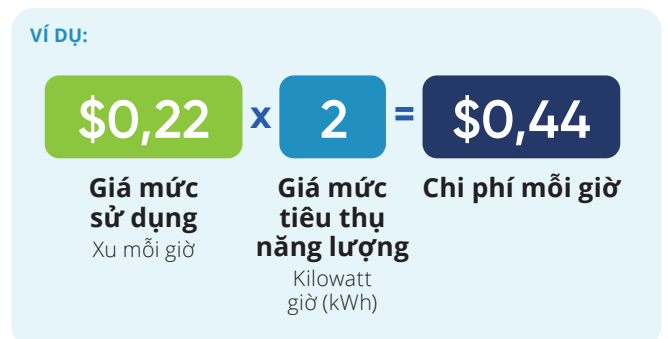
**Ví dụ:** sưởi nhỏ là 1.000 W. 1000W chia cho 1000 = 1kW. Sưởi quạt lớn sử dụng 1800-2000 W, vì vậy nó sử dụng từ 1,8-2kW.



### Bước 3. Thực hiện tính toán

Hãy nhân giá mức sử dụng của quý vị, số từ hóa đơn của mình, cho mức năng lượng tiêu thụ kilowatt (kW) của sưởi quý vị dùng.

**Ví dụ:** giá mức sử dụng là 22 xu/kWh và sưởi quạt sử dụng tới 2000W, tức là 2kW. 22 xu x 2kW = 44 xu. Dựa trên giá ở hóa đơn này, sưởi này tốn mỗi giờ 44 xu khi cài đặt ở độ cao nhất.



Quý vị sử dụng những tính toán này cho bất cứ thiết bị điện nào trong nhà mình. Khi biết chi phí mỗi giờ, quý vị có thể so sánh các loại sưởi, chọn chế độ rẻ tiền hơn và kiểm soát mức năng lượng tiêu thụ của quý vị. Hãy giữ ấm và kiểm soát chi phí của quý vị.



Tìm hiểu thêm tại [ausnet.com.au/gas-vietnamese](https://ausnet.com.au/gas-vietnamese)

