

ਆਪਣੇ ਗੈਸ ਹੀਟਰ ਨੂੰ ਚਾਲੂ ਰੱਖਣ 'ਤੇ ਕਿੰਨਾ ਖਰਚਾ ਆਉਂਦਾ ਹੈ?

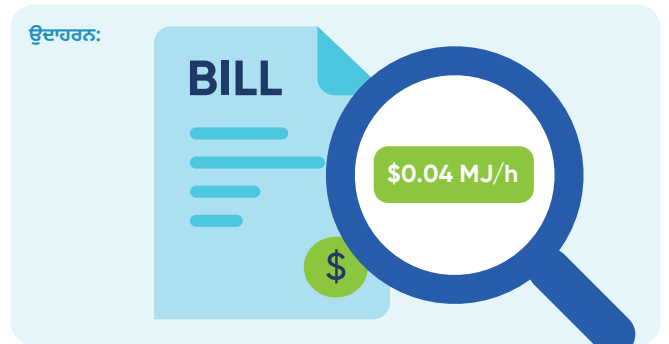
ਵੱਡੇ ਬਿੱਲਾਂ ਦੇ ਝਟਕੇ ਤੋਂ ਬਚੋ। ਸਿਰਫ਼ ਤਿੰਨ ਕਦਮਾਂ ਵਿੱਚ ਆਪਣੇ ਹੀਟਰ ਦੇ ਪ੍ਰਤੀ ਘੰਟਾ ਖਰਚੇ ਦਾ ਹਿਸਾਬ ਲਗਾਓ।

ਤੁਹਾਡੇ ਰਿਟੇਲਰ ਨਾਲ ਐਨਰਜੀ ਪਲਾਨ ਦੇ ਅਧਾਰ 'ਤੇ ਵਰਤੋਂ ਦੀਆਂ ਦਰਾਂ ਵੱਖ-ਵੱਖ ਹੋ ਸਕਦੀਆਂ ਹਨ। ਇਹ ਗਾਈਡ ਤੁਹਾਡੀ ਹੀਟਿੰਗ ਦੇ ਸਿਰਫ਼ ਵਰਤੋਂ ਖਰਚੇ ਦਾ ਹਿਸਾਬ ਲਗਾਉਂਦੀ ਹੈ ਅਤੇ ਇਸ ਵਿੱਚ ਰੇਜ਼ਨਾ ਸਪਲਾਈ ਚਾਰਜ ਸ਼ਾਮਲ ਨਹੀਂ ਹੈ, ਜੋ ਕਿ ਤੁਹਾਡੀ ਪ੍ਰਾਪਰਟੀ ਤੱਕ ਗੈਸ ਪਹੁੰਚਾਉਣ ਲਈ ਪ੍ਰਤੀ ਦਿਨ ਦਾ ਇੱਕ ਨਿਰਧਾਰਤ ਖਰਚਾ ਹੁੰਦਾ ਹੈ।

ਕਦਮ 1. ਆਪਣੇ ਰੇਟ (ਦਰਾਂ) ਲੱਭੋ

ਆਪਣਾ 'Usage' (ਵਰਤੋਂ) ਰੇਟ ਵੇਖੋ, ਇਸਨੂੰ 'general usage' (ਆਮ ਵਰਤੋਂ) ਜਾਂ 'single rate' (ਸਿੰਗਲ ਰੇਟ) ਜਾਂ ਇਸ ਵਰਗੇ ਕਿਸੇ ਹੋਰ ਨਾਮ ਨਾਲ ਵੀ ਦਰਸਾਇਆ ਗਿਆ ਹੋ ਸਕਦਾ ਹੈ। ਜੇਕਰ ਤੁਹਾਡੇ ਬਿੱਲ ਵਿੱਚ ਵਰਤੋਂ ਲਈ ਵੱਖ-ਵੱਖ 'Steps (ਕਦਮ)' ਦਰਸਾਏ ਗਏ ਹਨ, ਤਾਂ ਇਸਦਾ ਮਤਲਬ ਹੈ ਕਿ ਗੈਸ ਦੀ ਨਿਰਧਾਰਤ ਮਾਤਰਾ ਅਨੁਸਾਰ ਤੁਹਾਡੇ ਤੋਂ ਵੱਖ-ਵੱਖ ਰਕਮ ਵਸੂਲੀ ਜਾਂਦੀ ਹੈ। ਇਸ ਗਿਣਤੀ ਲਈ ਸਿਰਫ਼ ਬਿੱਲ ਵਿੱਚ ਦਿੱਤੇ 'Step 1 (ਕਦਮ 1)' ਦੇ ਰੇਟ ਦੀ ਵਰਤੋਂ ਕਰੋ: ਇਹ ਤੁਹਾਡੀ ਸ਼ੁਰੂਆਤੀ ਲਾਗਤ ਹੁੰਦੀ ਹੈ। ਤੁਸੀਂ ਬਾਅਦ ਵਿੱਚ ਕਦਮ 2 ਅਤੇ 3 ਦੇ ਰੇਟਾਂ ਨਾਲ ਇਸ ਗਿਣਤੀ ਨੂੰ ਦੁਬਾਰਾ ਦੁਹਰਾ ਸਕਦੇ ਹੋ। MJ/h (ਮੈਗਾਜੂਲ ਪ੍ਰਤੀ ਘੰਟਾ) ਸੈੱਟਾਂ ਵਿੱਚ ਦਰਸਾਏ ਜਾਂਦੇ ਹਨ।

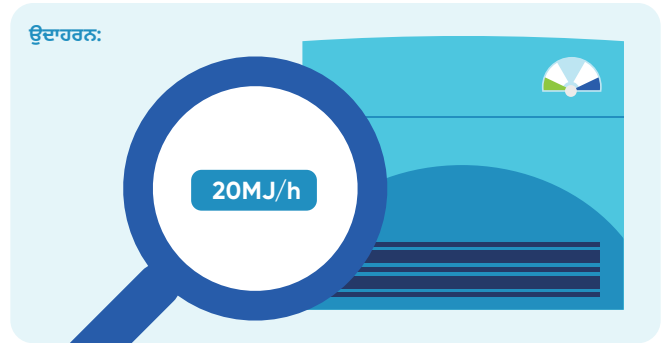
ਉਦਾਹਰਨ: ਇਸ ਬਿੱਲ 'ਤੇ ਇਹ 4 ਸੈੱਟ ਪ੍ਰਤੀ ਮੈਗਾਜੂਲ ਹੈ।



ਕਦਮ 2. ਆਪਣੇ ਹੀਟਰ ਦੀ ਊਰਜਾ ਖ਼ਪਤ ਦਾ ਪਤਾ ਲਗਾਓ

ਯੂਨਿਟ 'ਤੇ ਲੱਗੇ ਉਸ ਸਟਿੱਕਰ ਨੂੰ ਵੇਖੋ, ਜਿਸ 'ਤੇ ਪ੍ਰਤੀ ਘੰਟਾ ਮੈਗਾਜੂਲ (MJ/h) ਦਰਸਾਏ ਗਏ ਹੋਣ। ਗੈਸ ਡਕਟਡ ਹੀਟਿੰਗ ਲਈ, ਇਹ ਸਟਿੱਕਰ ਕਈ ਵਾਰ ਕੰਟਰੋਲ ਪੈਨਲ 'ਤੇ ਜਾਂ ਖ਼ੁਦ ਯੂਨਿਟ ਦੇ ਉੱਪਰ ਵੀ ਹੋ ਸਕਦਾ ਹੈ। ਜੇਕਰ ਤੁਹਾਨੂੰ ਸਟਿੱਕਰ ਨਾ ਮਿਲੇ, ਤਾਂ "gas input values" (ਗੈਸ ਇਨਪੁਟ ਮੁੱਲਾਂ) ਲਈ ਹੀਟਿੰਗ ਮਾਡਲ ਨੂੰ ਐਨਲਾਈਨ ਸਰਚ ਕਰੋ।

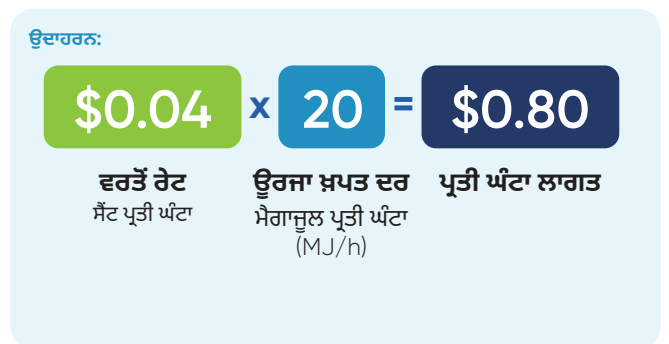
ਉਦਾਹਰਨ: ਇਹ ਗੈਸ ਹੀਟਰ 20MJ/h ਵਰਤਦਾ ਹੈ।



ਕਦਮ 3. ਹਿਸਾਬ ਲਗਾਓ

ਆਪਣੇ ਬਿੱਲ ਵਾਲੇ ਨੰਬਰ, ਯਾਨੀ ਆਪਣੀ ਵਰਤੋਂ ਦਰ ਨੂੰ ਆਪਣੇ ਹੀਟਰ ਦੀ MJ/h ਊਰਜਾ ਖ਼ਪਤ ਨਾਲ ਗੁਣਾ ਕਰੋ। ਜੇਕਰ ਤੁਹਾਡੇ ਕੋਲ stepped gas rates (ਗੈਸ ਦੇ ਵੱਖ-ਵੱਖ ਪੜਾਅਵਾਰ ਰੇਟ) ਹਨ, ਤਾਂ ਕੀਮਤਾਂ ਬਾਰੇ ਹੋਰ ਚੰਗੀ ਤਰ੍ਹਾਂ ਸਮਝਣ ਲਈ ਇਹ ਗਿਣਤੀ ਵੱਖ-ਵੱਖ ਰੇਟਾਂ ਨਾਲ ਦੁਬਾਰਾ ਕਰੋ।

ਉਦਾਹਰਨ: ਇਸ ਬਿੱਲ 'ਤੇ ਗੈਸ ਦੀ ਵਰਤੋਂ ਦੀ ਦਰ 4 ਸੈੱਟ ਪ੍ਰਤੀ MJ/h ਹੈ ਅਤੇ ਇਹ ਗੈਸ ਹੀਟਰ 20 MJ/h ਦਾ ਹੈ। $4 \text{ ਸੈੱਟ} \times 20 = 80 \text{ ਸੈੱਟ}$ । ਇਹ ਗੈਸ ਹੀਟਰ ਪ੍ਰਤੀ ਘੰਟਾ 80 ਸੈੱਟ ਦਾ ਪੈਂਦਾ ਹੈ।



ਤੁਸੀਂ ਇਹ ਗਿਣਤੀਆਂ ਆਪਣੇ ਘਰ ਦੇ ਕਿਸੇ ਵੀ ਗੈਸ ਵਾਲੇ ਉਪਕਰਨ ਲਈ ਵਰਤ ਸਕਦੇ ਹੋ। ਜਦੋਂ ਤੁਹਾਨੂੰ ਪ੍ਰਤੀ ਘੰਟਾ ਦੇ ਖਰਚੇ ਦਾ ਪਤਾ ਹੁੰਦਾ ਹੈ, ਤਾਂ ਤੁਸੀਂ ਹੀਟਰਾਂ ਦੀ ਤੁਲਨਾ ਕਰ ਸਕਦੇ ਹੋ, ਘੱਟ ਖਰਚੇ ਵਾਲੀਆਂ ਸੈਟਿੰਗਾਂ ਚੁਣ ਸਕਦੇ ਹੋ ਅਤੇ ਆਪਣੀ ਊਰਜਾ ਦੀ ਵਰਤੋਂ ਨੂੰ ਕੰਟਰੋਲ ਕਰ ਸਕਦੇ ਹੋ। ਗਰਮ ਰਹੋ ਅਤੇ ਆਪਣੇ ਖਰਚੇ 'ਤੇ ਕੰਟਰੋਲ ਬਣਾਈ ਰੱਖੋ।

