

ਆਪਣੇ ਇਲੈਕਟ੍ਰਿਕ ਹੀਟਰ ਨੂੰ ਚਾਲੂ ਰੱਖਣ 'ਤੇ ਕਿੰਨਾ ਖਰਚਾ ਆਉਂਦਾ ਹੈ?

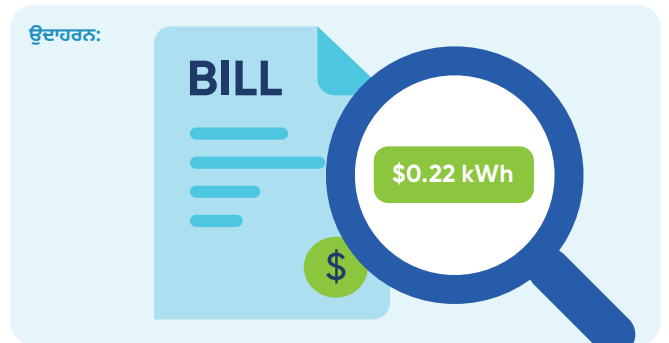
ਵੱਡੇ ਬਿੱਲਾਂ ਦੇ ਝਟਕੇ ਤੋਂ ਬਚੋ। ਸਿਰਫ਼ ਤਿੰਨ ਕਦਮਾਂ ਵਿੱਚ ਆਪਣੇ ਹੀਟਰ ਦੇ ਪ੍ਰਤੀ ਘੰਟਾ ਖਰਚੇ ਦਾ ਹਿਸਾਬ ਲਗਾਓ।

ਤੁਹਾਡੇ ਰਿਟੇਲਰ ਨਾਲ ਐਨਰਜੀ ਪਲਾਨ ਦੇ ਅਧਾਰ 'ਤੇ ਵਰਤੋਂ ਦੀਆਂ ਦਰਾਂ ਵੱਖ-ਵੱਖ ਹੋ ਸਕਦੀਆਂ ਹਨ। ਇਹ ਗਾਈਡ ਤੁਹਾਡੀ ਹੀਟਿੰਗ ਦੇ ਸਿਰਫ਼ ਵਰਤੋਂ ਖਰਚੇ ਦਾ ਹਿਸਾਬ ਲਗਾਉਂਦੀ ਹੈ ਅਤੇ ਇਸ ਵਿੱਚ ਰੋਜ਼ਾਨਾ ਸਪਲਾਈ ਚਾਰਜ ਸ਼ਾਮਲ ਨਹੀਂ ਹੈ, ਜੋ ਕਿ ਤੁਹਾਡੀ ਪ੍ਰਾਪਰਟੀ ਤੱਕ ਬਿਜਲੀ ਪਹੁੰਚਾਉਣ ਲਈ ਪ੍ਰਤੀ ਦਿਨ ਦਾ ਇੱਕ ਨਿਰਧਾਰਤ ਖਰਚਾ ਹੁੰਦਾ ਹੈ।

ਕਦਮ 1. ਆਪਣੇ ਰੇਟ (ਦਰਾਂ) ਲੱਭੋ

ਆਪਣੀ 'Anytime' (ਕਿਸੇ ਵੀ ਸਮੇਂ) ਜਾਂ 'Single Rate' (ਸਿੰਗਲ ਰੇਟ) ਵਰਤੋਂ ਵੇਖੋ। ਜੇਕਰ ਤੁਹਾਡੇ ਰੇਟ ਇਸ ਗੱਲ 'ਤੇ ਅਧਾਰਿਤ ਹਨ ਕਿ ਤੁਸੀਂ ਬਿਜਲੀ ਕਿਹੜੇ-ਕਿਹੜੇ ਸਮੇਂ ਵਰਤਦੇ ਹੋ, ਤਾਂ ਤੁਹਾਡੇ ਕੋਲ 'ਪੀਕ' ਅਤੇ 'ਔਫ਼-ਪੀਕ' ਵਰਤੋਂ ਵੀ ਹੋ ਸਕਦੀ ਹੈ। ਜੇਕਰ ਤੁਹਾਡੇ ਕੋਲ 'ਪੀਕ' ਜਾਂ 'ਔਫ਼-ਪੀਕ' ਰੇਟ ਹਨ, ਤਾਂ ਉਸ ਰੇਟ ਦੀ ਵਰਤੋਂ ਕਰੋ ਜੋ ਉਸ ਸਮੇਂ ਨਾਲ ਮੇਲ ਖਾਂਦਾ ਹੈ ਜਦੋਂ ਤੁਸੀਂ ਆਮ ਤੌਰ 'ਤੇ ਆਪਣੇ ਘਰ ਨੂੰ ਗਰਮ ਕਰਦੇ ਹੋ। ਇਹ ਵਰਤੋਂ ਰੇਟ ਸੈੱਟਾਂ ਵਿੱਚ ਦਰਸਾਏ ਜਾਂਦੇ ਹਨ।

ਉਦਾਹਰਨ: ਇਸ ਬਿੱਲ 'ਤੇ, ਵਰਤੋਂ ਰੇਟ 22 ਸੈਂਟ ਪ੍ਰਤੀ ਕਿਲੋਵਾਟ ਘੰਟਾ ਹੈ।



ਕਦਮ 2. ਆਪਣੇ ਹੀਟਰ ਦੀ ਊਰਜਾ ਖਪਤ ਦਾ ਪਤਾ ਲਗਾਓ

ਆਪਣੇ ਹੀਟਰ 'ਤੇ ਲੱਗਿਆ ਉਹ ਲੇਬਲ ਲੱਭੋ ਜਿਸ 'ਤੇ ਊਰਜਾ ਦੀ ਖਪਤ ਅਤੇ ਮਾਡਲ ਨੰਬਰ ਦੇ ਵੇਰਵੇ ਦਿੱਤੇ ਗਏ ਹੋਣ। ਆਪਣੇ ਹੀਟਰ ਦੇ ਵਾਟਸ (W) ਦੀ ਗਿਣਤੀ ਵੇਖੋ। ਕਿਲੋਵਾਟ (kW) ਨੰਬਰ ਕੱਢਣ ਲਈ ਵਾਟਸ (W) ਦੀ ਗਿਣਤੀ ਨੂੰ 1,000 ਨਾਲ ਭਾਗ ਕਰੋ।

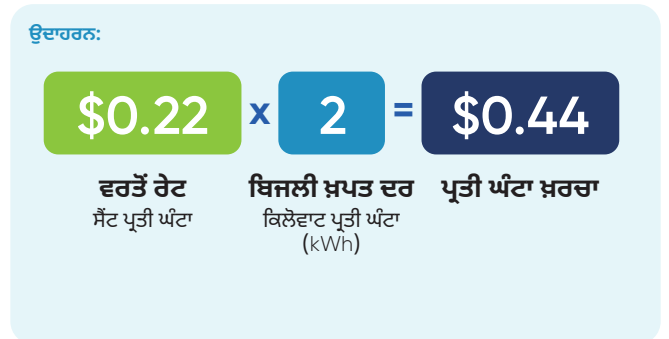
ਉਦਾਹਰਨ: ਛੋਟਾ ਹੀਟਰ 1,000 W ਦਾ ਹੈ। 1000W ਨੂੰ 1000 ਨਾਲ ਭਾਗ ਕਰਨ 'ਤੇ = 1kW। ਵੱਡਾ ਫੈਨ ਹੀਟਰ 1800-2000 W ਵਰਤਦਾ ਹੈ, ਇਸ ਲਈ ਇਹ 1.8-2kW ਦੇ ਵਿਚਕਾਰ ਵਰਤੋਂ ਕਰਦਾ ਹੈ।



ਕਦਮ 3. ਹਿਸਾਬ ਲਗਾਓ

ਆਪਣੇ ਬਿੱਲ ਵਾਲੇ ਨੰਬਰ, ਯਾਨੀ ਆਪਣੀ ਵਰਤੋਂ ਰੇਟ ਨੂੰ ਆਪਣੇ ਹੀਟਰ ਦੀ ਕਿਲੋਵਾਟ (kW) ਊਰਜਾ ਖਪਤ ਨਾਲ ਗੁਣਾ ਕਰੋ।

ਉਦਾਹਰਨ: ਵਰਤੋਂ ਰੇਟ 22 ਸੈਂਟ/kWh ਹੈ ਅਤੇ ਫੈਨ ਹੀਟਰ 2000W ਤੱਕ ਵਰਤਦਾ ਹੈ, ਜੋ ਕਿ 2kW ਹੈ। 22 ਸੈਂਟ x 2kW = 44 ਸੈਂਟ। ਇਸ ਬਿੱਲ ਦੇ ਰੇਟਾਂ ਦੇ ਅਧਾਰ 'ਤੇ, ਇਹ ਹੀਟਰ ਆਪਣੀ ਸਭ ਤੋਂ ਉੱਚੀ ਸੈਟਿੰਗ 'ਤੇ ਚੱਲਣ ਲਈ ਪ੍ਰਤੀ ਘੰਟਾ 44 ਸੈਂਟ ਦਾ ਖਰਚਾ ਲੈਂਦਾ ਹੈ।



ਤੁਸੀਂ ਇਹ ਗਿਣਤੀਆਂ ਆਪਣੇ ਘਰ ਦੇ ਕਿਸੇ ਵੀ ਬਿਜਲੀ ਵਾਲੇ ਉਪਕਰਨ ਲਈ ਵਰਤ ਸਕਦੇ ਹੋ। ਜਦੋਂ ਤੁਹਾਨੂੰ ਪ੍ਰਤੀ ਘੰਟਾ ਦੇ ਖਰਚੇ ਦਾ ਪਤਾ ਹੁੰਦਾ ਹੈ, ਤਾਂ ਤੁਸੀਂ ਹੀਟਰਾਂ ਦੀ ਤੁਲਨਾ ਕਰ ਸਕਦੇ ਹੋ, ਘੱਟ ਖਰਚੇ ਵਾਲੀਆਂ ਸੈਟਿੰਗਾਂ ਚੁਣ ਸਕਦੇ ਹੋ ਅਤੇ ਆਪਣੀ ਊਰਜਾ ਦੀ ਵਰਤੋਂ ਨੂੰ ਕੰਟਰੋਲ ਕਰ ਸਕਦੇ ਹੋ। ਗਰਮ ਰਹੋ ਅਤੇ ਆਪਣੇ ਖਰਚੇ 'ਤੇ ਕੰਟਰੋਲ ਬਣਾਈ ਰੱਖੋ।

